

# NEUROTEC®

**EMPRESA CERTIFICADA NBR ISO 9001:2000**

NBR ISO 9001:2000 CERTIFIED | EMPRESA CERTIFICADA NBR ISO 9001:2000

**EMPRESA CERTIFICADA RDC Nº 59 BPFPM/ANVISA**

RDC Nº 59 BPFPM/ANVISA CERTIFIED | EMPRESA CERTIFICADA RDC Nº 59 BPFPM/ANVISA



## NEUROTEC®

PESQUISA E DESENVOLVIMENTO EM BIOMEDICINA

RESEARCH AND DEVELOPMENT IN BIOMEDICINE

INVESTIGACIÓN Y DESARROLLO EN BIOMEDICINA

Endereço | Address | Dirección  
Rua Cordilheira dos Andes, 200 – Distrito Industrial  
Itajubá, MG – Brasil • CEP 37500-970 • CP 98

Fone/Fax | Phone/Fax | Tel y Fax  
+55 35 3623 2500

neurotec@neurotec.com.br | www.neurotec.com.br

Divisão Científica | Scientific Division | División Científica  
www.neuronet.com.br



## ENMG/PSS NEUROMAP® EQPE041

**ELETRONEUROMIÓGRAFO/PSS**  
**ELECTRONEUROMYOGRAPHY/SSEP SYSTEM**  
**ELETRONEUROMIÓGRAFO/PSS**



# ELETRONEUROMIÓGRAFO / PESS

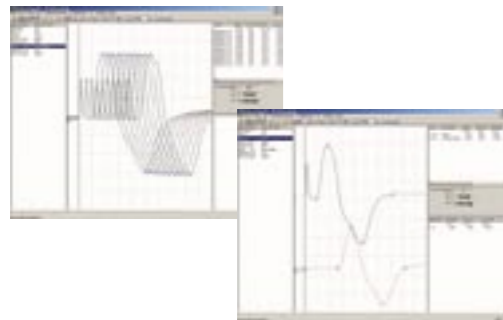
ELECTRONEUROMYOGRAPHY/SSEP SYSTEM | ELECTRONEUROMIÓGRAFO / PESS



Registro ANVISA nº 10354170003

Registered at the ANVISA under number 10354170003

Registro ANVISA nº 10354170003



O Sistema **Eletroneuromiógrafo Neuromap® EQPE041** tem como finalidade o registro e a análise da atividade neuromuscular. Possui 4 canais para estudo de Velocidade de Condução Motora e Sensitiva, Estimulação Repetitiva, Onda F, Reflexo H, Blink Reflex, PE Somatosensitivo e um canal para Eletromiografia. O sistema realiza os exames de rotina de forma dinâmica. A cada estudo obtido os dados podem ser analisados, de maneira que ao ser finalizado o exame, têm-se um conjunto de informações que permite estabelecer um diagnóstico ou fornecer elementos para a sua obtenção. Os dados e as curvas do exame podem ser apresentados de duas formas:

- Exibição das curvas com medidas
- Relatório Tabular dos valores obtidos

O relatório descritivo integrado ao Microsoft Word® pode ser personalizado, permitindo a criação de vários modelos derivados do original. Agilidade na geração do laudo, importando automaticamente os dados do Paciente do Banco de Dados do sistema, no formato Microsoft Access®.

## ESPECIFICAÇÕES

- Dimensões: 32 × 29 × 13 cm
- Peso: 6,5 kg
- Conversor A/D: 12 bits
- Pré-amplificador: isolado
- Pedal: para iniciar e interromper o registro
- Comunicação USB Plug & Play: instalação imediata

Neuromap® EQPE041 Electroneuromyography/SSEP system is intended for recording and analysis of neuromuscular activity. Its 4 channels are suitable for the study of Motor and Sensitive Conduction Velocity, Repetitive Stimuli, F Wave, H Reflex, Blink Reflex, Somatosensory Evoked Potentials and also can use one channel for Electromyography. The system performs dynamically routine tests. Data obtained after each test can be individually analyzed and after the exam is concluded, a set of information is available to permit the diagnosis. Data exam and graphics can be displayed in two ways:

- Curves displayed with their measurements
- Crosstab report with obtained values

A graphical summary is integrated to Microsoft Word®, allowing customized creation of several report models. Automatic data exchange from Patient's Database to Microsoft Access® brings agility to the medical report.

## SPECIFICATIONS

- Dimensions: 32 × 29 × 13 cm
- Weight: 6.5 kg
- 12 bits A/D Converter
- Isolated preamplifier
- Pedal: allowing recording start and stop
- USB Plug & Play Communication: immediate installation

**A TECNOLOGIA PERMITE. A NEUROTEC FAZ.**  
**TECHNOLOGY ALLOWS IT. NEUROTEC MAKES IT.**  
**LA TECNOLOGÍA PERMITE. NEUROTEC HACE.**

El sistema **Electroneuromiógrafo Neuromap® EQPE041** tiene como finalidad el registro y análisis de la actividad neuromuscular. Posee 4 canales para el estudio de la Velocidad de la Conducción Motora y Sensitiva, Estimulación Repetitiva, Onda F, Reflejo H, Blink Reflex, PE Somatosensitivo y un canal para Eletromiografía. El sistema realiza los exámenes de rutina de forma dinámica. Para cada estudio obtenido, los datos pueden ser analizados, de forma que, al ser finalizado el examen, se tiene un conjunto de informaciones, que permiten establecer un diagnóstico o dar elementos para su obtención. Los datos y las curvas del examen pueden ser presentados de dos formas:

- Exhibición de las curvas con medidas
- Informe tabulado de los valores obtenidos

El informe descritivo integrado al Microsoft Word®, puede ser personalizado, permitiendo así la creación de varios modelos derivados del original. Agilidad en la generación del laudo, importando automáticamente los datos del paciente del Banco de Datos del sistema, en el formato Microsoft Access®.

## ESPECIFICACIONES

- Dimensiones: 32 × 29 × 13 cm
- Peso: 6,5 kg
- Convertidor A/D: 12 bits
- Pré-amplificador: aislante
- Pedal: para iniciar e interrumpir el registro
- Comunicación USB Plug & Play: instalación inmediata

Para mais informações | For further information please access | Para más información | [www.neurotec.com.br](http://www.neurotec.com.br)

Microsoft Windows, Microsoft Word e Microsoft Access são marcas registradas da Microsoft Corporation

Microsoft Windows, Microsoft Word and Microsoft Access are registered trademarks of Microsoft Corporation

Microsoft Windows, Microsoft Word y Microsoft Access son marcas registradas de la Microsoft Corporation

Copyright Neurotec. Todos os direitos reservados. Especificações e modelos sujeitos a alteração sem prévio aviso. Fotos ilustrativas. | Copyright Neurotec. All rights reserved. Models and specifications are subject to change without prior notice. Pictures are illustrative only. | Copyright Neurotec. Todos los derechos reservados. Especificaciones y modelos sujetos a alteración sin previo aviso. Fotos ilustrativas.