

# NEUROTEC®

**EMPRESA CERTIFICADA NBR ISO 9001:2000**

NBR ISO 9001:2000 CERTIFIED | EMPRESA CERTIFICADA NBR ISO 9001:2000

**EMPRESA CERTIFICADA RDC Nº 59 BPFPM/ANVISA**

RDC Nº 59 BPFPM/ANVISA CERTIFIED | EMPRESA CERTIFICADA RDC Nº 59 BPFPM/ANVISA



## NEUROTEC®

PESQUISA E DESENVOLVIMENTO EM BIOMEDICINA

RESEARCH AND DEVELOPMENT IN BIOMEDICINE

INVESTIGACIÓN Y DESARROLLO EN BIOMEDICINA

Endereço | Address | Dirección  
Rua Cordilheira dos Andes, 200 – Distrito Industrial  
Itajubá, MG – Brasil • CEP 37500-970 • CP 98

Fone/Fax | Phone/Fax | Tel y Fax  
+55 35 3623 2500

neurotec@neurotec.com.br | www.neurotec.com.br

Divisão Científica | Scientific Division | División Científica  
www.neuronet.com.br



## NEUROMAP® EQSA260

**ELETRONECEFALÓGRAFO**

**ELECTROENCEPHALOGRAPHY EQUIPMENT**

**ELECTROENCEFALÓGRAFO**



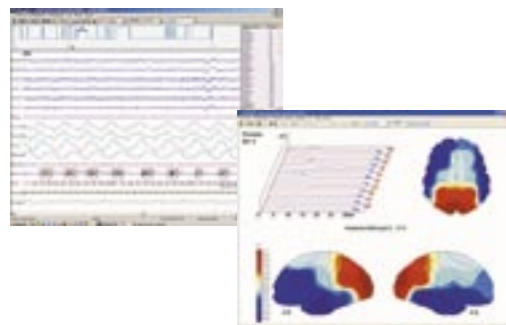
# NEUROMAP® EQSA260



Registro ANVISA nº 10354170004

Registered at the ANVISA under number 10354170004

Registro ANVISA nº 10354170004



Microsoft Windows é marca registrada da Microsoft Corporation

Microsoft Windows is a registered trademark of Microsoft Corporation

Microsoft Windows es marca registrada de la Microsoft Corporation

O Neuromap® EQSA260 é um Eletroencefalógrafo de 26 canais, portátil, com peso inferior a 400 gramas, que utiliza as mais modernas técnicas de processamento digital de sinais (DSP). Sua instalação é fácil e rápida, sem bateria ou fonte de alimentação. Os filtros são totalmente configuráveis e o sistema inclui medição de impedâncias por software. O equipamento é modularizado para uso em redes (Internet e Intranet). Permite sua utilização tanto com desktops quanto com notebooks.

O Neuromap® EQSA260 realiza os seguintes exames:

- EEG Digital Quantitativo e Topográfico
- Poligrafia Neonatal
- Polissonografia
- Vídeo-EEG Digital
- Vídeo-Polissonografia
- Monitoração de EEG

## ESPECIFICAÇÕES

- Dimensões: 16 × 14 × 6 cm
- Peso: 360 g
- 22 canais de EEG
- 3 canais bipolares AC para: EEG, ECG e Sensores
- 1 canal bipolar DC para: Oxímetros, CPAPs e Sensores
- Teste e medição de impedâncias por software
- Calibração integrada
- Filtros e ganhos individuais programáveis por canal
- USB Plug & Play: instalação imediata
- Suporte à rede

## ACESSÓRIOS OPCIONAIS

- Foto e Áudio Estimuladores Microprocessados USB
- Sensores para Poligrafia/Polissonografia
- Splitter – Módulo Isolador
- Oxímetro integrado

Neuromap® EQSA260 is a portable 26-channel Electroencephalographic device, weighting less than 400 grams and using state-of-the-art digital signal processing (DSP) techniques. As a universal plug and play system, it requires neither battery nor power source. The filters can be fully configured and the system includes impedance check by software. The modular equipment runs on Internet and Intranet networks and can be used either with desktops or notebooks.

Neuromap® EQSA260 performs the following exams:

- Digital EEG with Quantitative and Topographic analysis
- Neonatal Polygraphy
- Polysomnography
- Digital Video-EEG
- Video-Polysomnography
- Long-term EEG Monitoring System

## SPECIFICATIONS

- Dimensions: 16 × 14 × 6 cm
- Weight: 360 g
- 22 EEG channels
- 3 bipolar AC channels for: EEG, ECG and Sensors
- 1 bipolar DC channel for: Oximeters, CPAPs and Sensors
- Impedance check by software
- Integrated Calibration System
- Filters and gains individually programmable in every channel
- USB Plug & Play: immediate installation
- Network support

## OPTIONAL ACCESSORIES

- Photic and Audio USB Microprocessed Stimulators
- Polygraphy/Polysomnography Sensors
- Splitter – Isolation Module
- Integrated Pulse Oximeter

**A TECNOLOGIA PERMITE. A NEUROTEC FAZ.**  
**TECHNOLOGY ALLOWS IT. NEUROTEC MAKES IT.**  
**LA TECNOLOGÍA PERMITE. NEUROTEC HACE.**

El Neuromap® EQSA260 es un Electroencefalógrafo de 26 canales, portátil, con peso inferior a los 400 gramos, que usa las mas modernas técnicas de procesamiento digital de señales (DSP). Su instalación es fácil y rápida, sin batería ni fuente de alimentación. Los filtros son totalmente configurables y el sistema incluye medición de impedancias mediante software. El equipo es modulado para el uso en redes (Internet e Intranet). Permite su uso tanto con desktops como con notebooks.

El Neuromap® EQSA260 realiza los siguientes exámenes:

- EEG Digital, Cuantitativo y Topográfico
- Poligrafia Neonatal
- Polissonografia
- Vídeo-EEG Digital
- Vídeo-Polissonografia
- Monitoreo de EEG

## ESPECIFICACIONES

- Dimensiones: 16 × 14 × 6 cm
- Peso: 360 g
- 22 canales de EEG
- 3 canales bipolares AC para EEG, ECG y sensores
- 1 canal bipolar DC para Oxímetros, CPAPs y sensores
- Test y medición de impedancias mediante software
- Calibración integrada
- Filtros y ganancias individuales programables por canal
- USB Plug & Play: instalación inmediata
- Soporte a la red

## ACCESORIOS OPCIONALES

- Foto y Audio Estimuladores Microprocesados USB
- Sensores para Poligrafia/Polissonografia
- Splitter – Modulo aislante
- Oxímetro integrado

Para mais informações | For further information please access | Para más información | [www.neurotec.com.br](http://www.neurotec.com.br)