

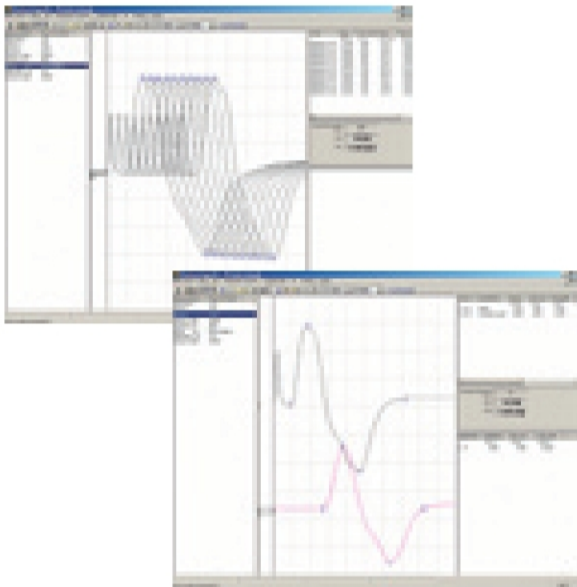


NEUROMAP® EQPE041

**ELETRONEUROMIÓGRAFO E POTENCIAIS EVOCADOS
ELECTRONEUROMYOGRAPH AND EVOKED POTENTIALS
ELECTRONEUROMIÓGRAFO Y POTENCIALES EVOCADOS**



Registro ANVISA nº 10354170003
Registered with ANVISA under number 10354170003
Registro ANVISA nº 10354170003



O **NEUROMAP® EQPE041** é um equipamento portátil de alta performance, que realiza os exames de Eletroneuromiografia e Potenciais Evocados de forma dinâmica. Possui quatro canais para estudo de Velocidade de Condução Motora e Sensitiva, Estimulação Repetitiva, Onda F, Reflexo H, Blink Reflex, Eletromiografia, Potenciais Evocados Somatossensitivo, Auditivo, Visual e P300.

A cada estudo obtido os dados podem ser analisados e, ao final do exame, têm-se um conjunto de informações que permite estabelecer um diagnóstico, ou fornecer elementos para sua obtenção.

The **NEUROMAP® EQPE041** is a portable high-performance piece of equipment, which dynamically conducts Electroneuromyography and Evoked Potential exams. It has four channels for the study of Motor and Sensitive Conduction Speed, Repetitive Stimulation, F Wave, H Reflex, Blink Reflex, Electromyography, Somatosensory, Auditory, Visual, and P300 Evoked Potentials.

Each study obtains the data that can be analyzed and at the end of the exam there will be a set of information that enables the establishment of a diagnosis or the supply of elements in order to obtain one.

El **NEUROMAP® EQPE041** es un equipo portátil de alto rendimiento, que realiza los exámenes de Electroneuromiografía y Potenciales Evocados de forma dinámica. Posee cuatro canales para estudio de Velocidad de Conducción Motora y Sensitiva, Estimulación Repetitiva, Onda F, Reflejo H, Blink Reflex, Electromiografía, Potenciales Evocados Somatossensitivo, Auditivo, Visual y P300.

En cada estudio se pueden analizar los datos y, al final del examen, se tiene un conjunto de informaciones que permite establecer un diagnóstico, o suministrar elementos para su obtención.

ESPECIFICAÇÕES	SPECIFICATIONS	ESPECIFICACIONES
Dimensões: 19 × 17 × 7 cm	Dimensions: 19 × 17 × 7 cm	Dimensiones: 19 × 17 × 7 cm
Peso: 680 g	Weight: 680 g	Peso: 680 g
Comunicação USB	USB Communication	Comunicación USB
Isolação ótica/galvânica dos amplificadores	Optical/galvanic isolation of the amplifiers	Aislamiento óptico/galvánico de los amplificadores
Medição de impedância PE com indicação luminosa no cabeçal	PE impedance measurement with an indicator light on the head	Medición de impedancia PE con indicación luminosa en el cabezal
ACESSÓRIOS	ACCESSORIES	ACCESORIOS
Fone TDH39 para Potencial Evocado Auditivo	TDH39 earphone for Auditory Evoked Potential	Audifono TDH39 para Potencial Evocado Auditivo
Strobe e Óculos de LED para Potencial Evocado Visual	Strobe and LED glasses for Visually Provoked Potential Evocado Visual	Luz estroboscópica y Lentes de LED para Potencial Evocado Visual
Estimulador elétrico de corrente para Eletroneuromiografia e Potencial Evocado Somatossensitivo	Electric current stimulator for Electroneuromyography and Somatosensitive Evoked Potential	Estimulador eléctrico de corriente para Electroneuromiografía y Potencial Evocado Somatosensitivo

