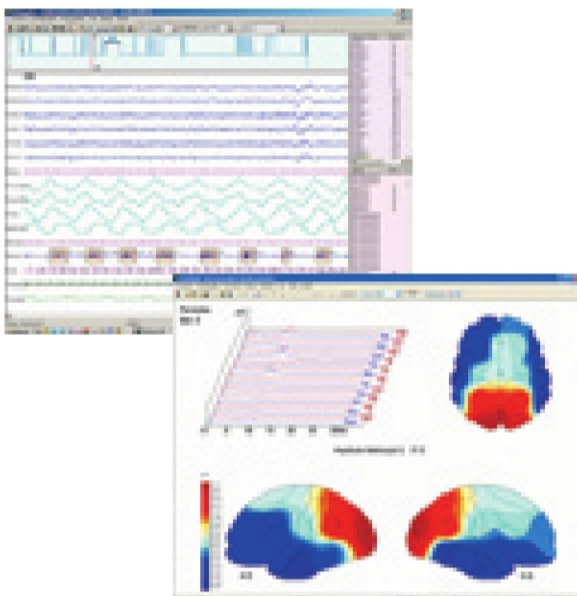


NEUROMAP® EQSA260

ELETOENCEFALÓGRAFO
ELECTROENCEPHALOGRAPH
ELECTROENCEFALÓGRAFO



Registro ANVISA nº 10354170004
Registered with ANVISA under number 10354170004
Registro ANVISA nº 10354170004



O **NEUROMAP® EQSA260** é um Eletroencefalógrafo de 26 canais, totalmente portátil, que utiliza as mais modernas técnicas de Processamento Digital de Sinais (DSP). Sua instalação é fácil e rápida. Possui recursos de software para facilitar a transferência de exames para laudos a distância.

POSSIBILIDADES DE EXPANSÃO

O **NEUROMAP® EQSA260** possui softwares disponíveis para os seguintes exames: EEG Digital Quantitativo e Topográfico • Poligrafia Neonatal • Polissonografia • Vídeo-EEG Digital • Vídeo-Polissonografia • Monitoração de EEG/Vídeo

The **NEUROMAP® EQSA260** is a totally portable 26-channel Electroencephalograph, which uses the most modern Digital Signal Processing (DSP). Its installation is quick and easy. It has software features that facilitate the remote transfer of exams to reports.

EXPANSION POSSIBILITIES

The **NEUROMAP® EQSA260** has software available for the followings exams: Quantitative and Topographic Digital EEG • Neonatal Polygraph • Polysomnography • Digital Video-EEG • Video- Polysomnography • Monitoring of EEG/Video

El **NEUROMAP® EQSA260** es un Electroencefalógrafo de 26 canales, totalmente portátil, que utiliza las más modernas técnicas de Procesamiento Digital de Señales (DSP). Su instalación es fácil y rápida. Posee recursos de software para facilitar la transferencia de exámenes para laudos a distancia.

POSIBILIDADES DE EXPANSIÓN

El **NEUROMAP® EQSA260** posee softwares disponibles para los siguientes exámenes: EEG Digital Cuantitativo y Topográfico • Poligrafía Neonatal • Polisonografía • Video-EEG Digital • Video-Polisonografía • Monitoreo de EEG/Video

ESPECIFICAÇÕES	SPECIFICATIONS	ESPECIFICACIONES
Dimensões: 17 × 14 × 7 cm	Dimensions: 17 × 14 × 7 cm	Dimensiones: 17 × 14 × 7 cm
Peso: 640 g	Weight: 640 g	Peso: 640 g
22 canais de EEG	22 EEG channels	22 canales de EEG
3 canais bipolares AC para: EEG, ECG e Sensores	3 bipolar AC channels for: EEG, ECG, and Sensors	3 canales bipolares AC para EEG, ECG y sensores
1 canal bipolar DC para: Oxímetros, CPAPs e Sensores	1 bipolar DC channel for: Oximeters, CPAPs, and Sensors	1 canal bipolar DC para Oxímetros, CPAPs y sensores
Teste e medição de impedâncias por software	Impedance testing and measurement by software	Test y medición de impedancias mediante software
Calibração integrada	Integrated calibration	Calibración integrada
Filtros e ganhos individuais programáveis por canal	Individual filters and gains programmable by channel	Filtros y ganancias individuales programables por canal
Comunicação USB	USB Communication	Comunicación USB

ACESSÓRIOS OPCIONAIS	OPTIONAL ACCESSORIES	ACCESORIOS OPCIONALES
Foto e Áudio Estimuladores	Photic and Audio Stimulators	Foto y Audio Estimuladores
Sensores para Poligrafia/Polissonografia	Polygraphy/Polysomnography Sensors	Sensores para Poligrafía/Polisonografía
Oxímetro integrado	Integrated oximeter	Oxímetro integrado



VISITE A LOJA VIRTUAL | VISIT THE ONLINE STORE | VISITA LA TIENDA ONLINE

loja.neurotec.com.br